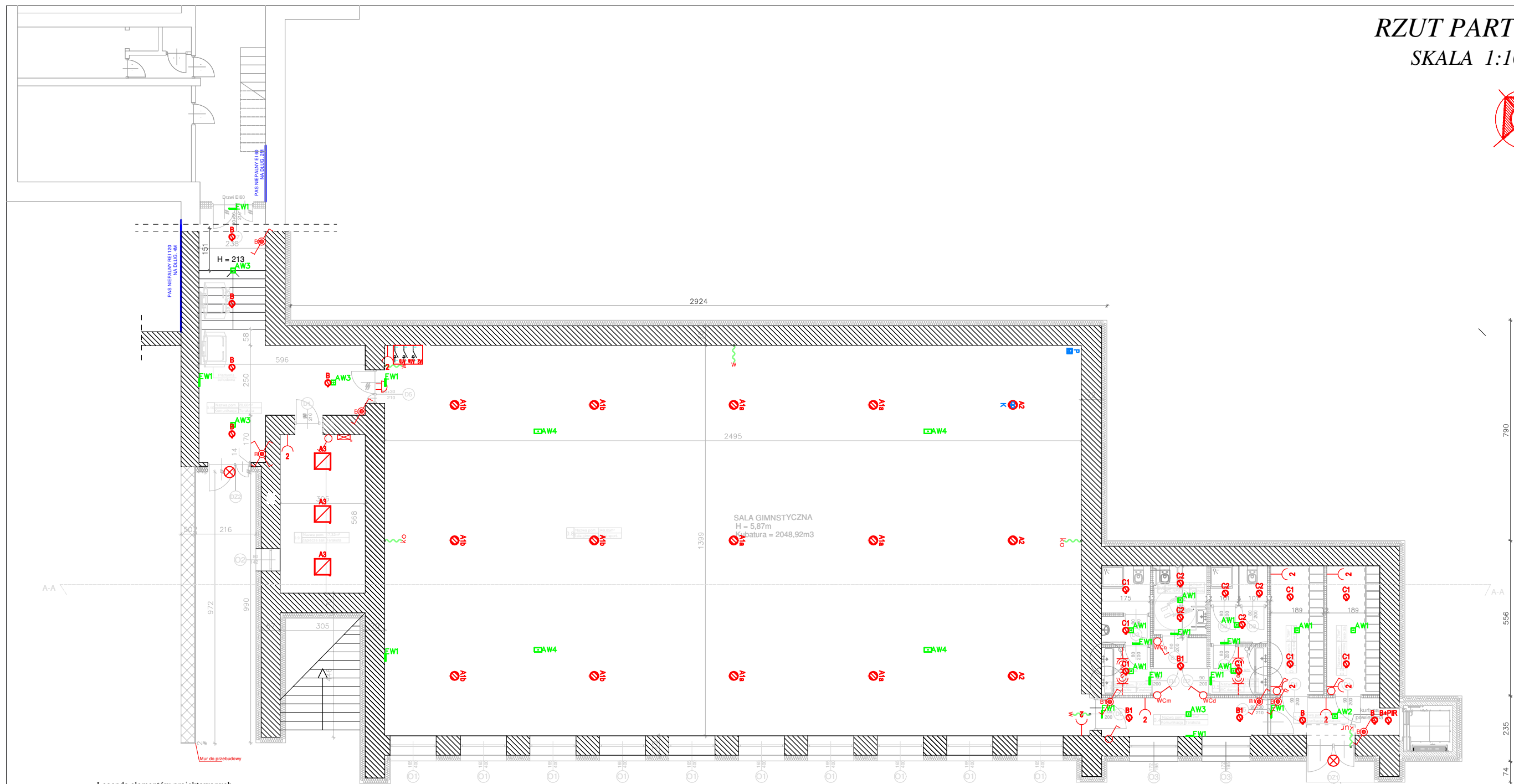


RZUT PARTERU  
SKALA 1:100



- Legenda elementów projektowanych
- Oprawa A1a, A1b LED hal - ok. 74W, 11300lm, kl.I, IP66  
(oprawy należy chronić siatkami oraz montować za pomocą dedykowanych uchwytów)
- Oprawa A2 LED hal - ok. 74W, 11300lm, kl.I, IP66, DALI  
(oprawy należy chronić siatkami oraz montować za pomocą dedykowanych uchwytów)
- Oprawa B, B1 LED - ok. 17W, 2450lm, kl.II, IP20
- Oprawa C1 LED - ok. 23W, 2450lm, kl.II, IP65/20
- Oprawa C2 LED - ok. 19W, 2100lm, kl.II, IP65/20
- Oprawa B łączana czujnikiem ruchu
- Oprawa A3 LED - ok. 18W, 2800lm, kl.I
- Łączniki oświetleniowe o IP min.20 : schodowy, pojedynczy, krzyżowy
- Sterowanie oprawami w hali - rozłączniki 16A, zamontowane w obudowie,
- Kontroler DALI dla opraw A2
- Panel dotykowy (ściemnianie opraw DALI)
- Łączniki oświetleniowe pojedyncze o IP min.20 łączące oprawy LED w poszczególnych toaletach (męska, damska i niepełnosprawnych)
- Oprawa zewnętrzna LED łączana czujnikiem ruchu (oprawa nad wejściem)

WYKAZ POMIESZCZEŃ - parter

Nr	NAZWA POMIESZCZ.	POW.
0.1	Komunikacja	5,20 m <sup>2</sup>
0.2	Szatnia damska	8,75 m <sup>2</sup>
0.3	Szatnia męska	8,75 m <sup>2</sup>
0.4	Komunikacja	12,27 m <sup>2</sup>
0.5	WC damskie	9,18 m <sup>2</sup>
0.6	WC NPS	4,71 m <sup>2</sup>
0.7	WC męskie	7,65 m <sup>2</sup>
0.8	Sala gimnastyczna	349,05 m <sup>2</sup>
0.9	Zaplecze sali	17,32 m <sup>2</sup>
0.10	Komunikacja	28,68 m <sup>2</sup>
RAZEM:		451,56 m <sup>2</sup>

LEGENDA:

	ŚCIANY ISTNIEJĄCE
	OGRZEWANIE PROJEKTOWANE
	PROJEKTOWANE ZMIANY

Rysunek jest elementem projektu architektoniczno-budowlanego zgodnie z ustawą Prawo budowlane. Szczegóły techniczne, technologiczne i wykonawcze winny zostać zawarte w projekcie technicznym będącym oddzielnym opracowaniem projektowym. Prawa autorskie. Bez odpowiedniej zgody autora nie może być on wykorzystywany lub reprodukowany. Copyrights of this drawing. Reproduction or use of this drawing without proper permission is forbidden. UWAGA: powierzchnie pomieszczeń podano po obrysie podłóg. Rysunek należy rozpatrywać w całości z resztą opracowania projektowego.

ZAMIERZENIE (ZAMOWIENIE):		
Modernizacja sali gimnastycznej z dostosowaniem do potrzeb dzieci		
OBIEKT:		
Nazwa:	Sala gimnastyczna	
Nr ewid. działki (ek):	682, 683/1, 695/12, 695/13, 695/14, 700/3, obr.: Zarzeczce III	
INWESTOR (ZAMAWIAJĄCY):		
Imię nazwisko lub nazwa:	Miasto Kraśnik	
Adres:	Lubelska 84, 23-200 Kraśnik	
RYSUNEK:		
TYTUŁ:	SKALA:	NUMER:
Instalacja oświetleniowa - parter	1:150	4
PROJEKTOWAŁ/OPRACOWAŁ:		SPRAWDZIŁ:
DATA:	grudzień, 2024 r	DATA:
mgr inż. Adrian Jakubczyk Upr. nr LUB/0338/PBE/20		mgr inż. Tomasz Muzyka Upr. nr LUB/0032/PWOE/14